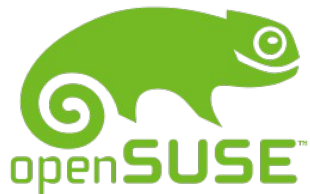


# Novidades no openSUSE 11.0

Carlos Gonçalves  
Membro openSUSE  
cgoncalves@opensuse.org



**Novell.**

# O openSUSE

- Introdução
  - História do openSUSE
  - Visão geral do projecto
  - Objectivos do projecto
  - Relação entre Novell & openSUSE
- Novidades no openSUSE 11.0
  - Instalação
  - Desktop
  - YaST & gestor de pacotes
- “Perdidos e achados”



The background of the slide is a solid blue color with a pattern of diagonal lines in various shades of blue, creating a sense of motion and depth. The lines are more densely packed on the right side and become more sparse towards the left.

Introdução...

# História do openSUSE

- 1992: S.u.S.E. (“Software- und System-Entwicklung”) baseado no Slackware nos anos 90.
- Novembro 2003: Novell compra o SUSE
- Agosto 2005: Anuncio do openSUSE
- Outubro 2005: SUSE Linux 10.0
- Maio 2006: SUSE Linux 10.1
- Dezembro 2006: openSUSE 10.2
- Outubro 2007: openSUSE 10.3
- **Junho 2008: openSUSE 11.0**



# Visão geral do projecto

- O openSUSE **não** é apenas uma distribuição
- O openSUSE inclui
  - Versões finais
  - Factory
  - O openSUSE Build Service
  - Sub-projectos como o openSUSE Education, openSUSE Studio, Squeegee e KIWI LTSP



# Visão geral do projecto

- O openSUSE...
  - É patrocinado maioritariamente pela Novell
  - Tem uma administração constituída por 5 membros
    - > 2 membros da comunidade
    - > 3 membros da Novell
  - Irá eleger uma nova administração este ano
  - Reconhece oficialmente contribuidores para o projecto (openSUSE Members)
  - Tem um Guia de Princípios
  - É grátis e aberto a todos!

# Objectivos do projecto

- Tornar o Linux de fácil utilização e fazer do openSUSE a melhor distribuição disponível
- Encorajar a colaboração da comunidade no seu desenvolvimento
- Simplificar e abrir o processo de empacotamento para ajudar programadores e fabricantes de software a usar o openSUSE como plataforma de referência
- *Have a lot of fun!*



# Relação entre Novell & openSUSE



- A Novell emprega centenas de programadores para trabalhar em projectos open source
- Grandes contribuições para
  - GNOME
  - KDE
  - OpenOffice.org
  - Linux kernel (2ª maior contribuidora reconhecida)
  - Mono
  - Apache
  - Banshee
  - Evolution... e muitos outros!





# Quem deverá usar o openSUSE

- Programadores
- Entusiásticos do Linux
- Antigos utilizadores de Windows que querem um sistema estável e inovador



Novidades no openSUSE 11.0...

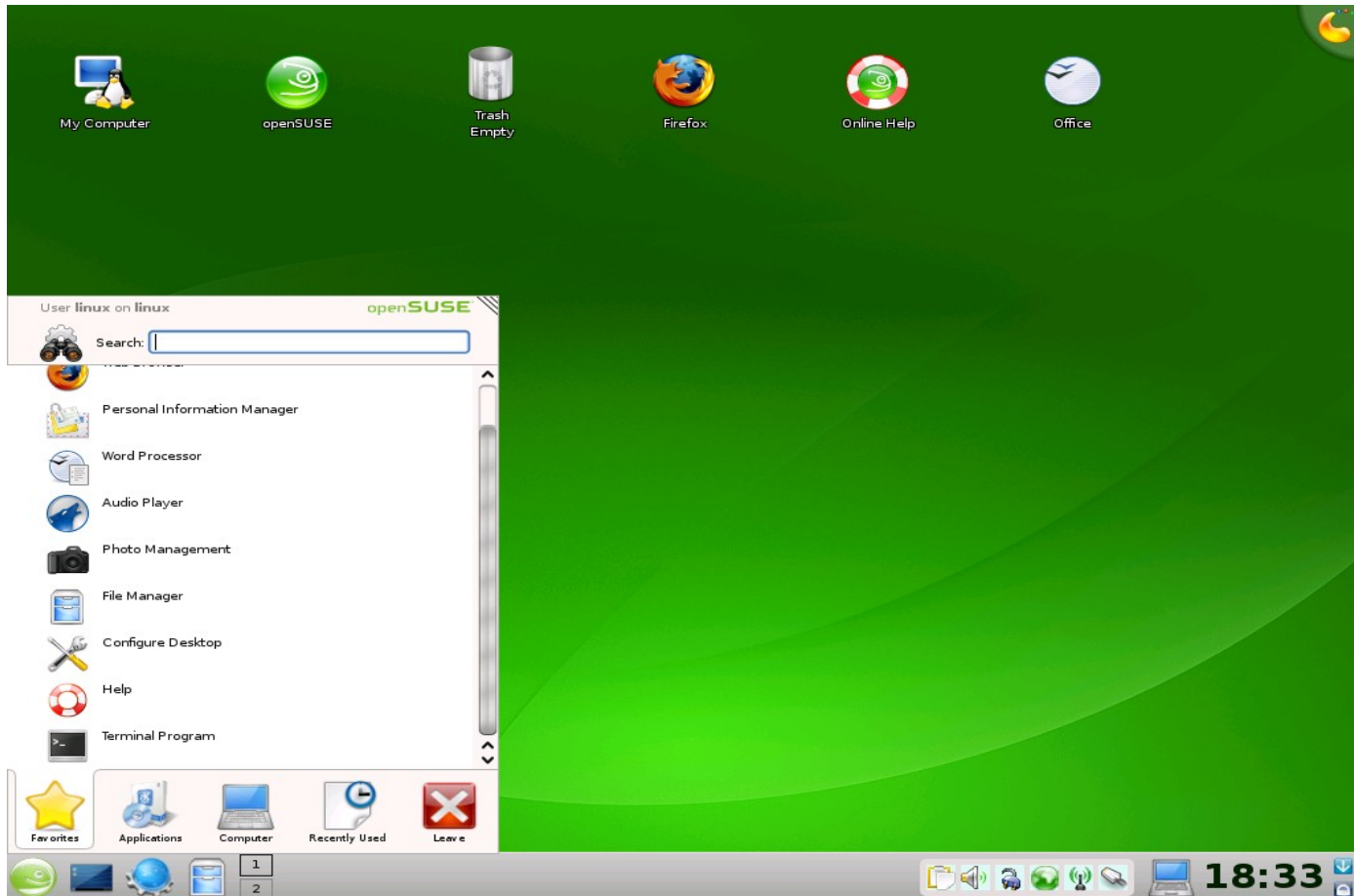
# Destiques

- Linux kernel 2.6.25
- GCC 4.3
- KDE 4.0 e 3.5
- GNOME 2.22
- XFCE 4.4
- Firefox 3.0
- NetworkManager 0.7
- PulseAudio
- GIMP 2.4.5
- Samba 3.2.0
- Apache 2
- X.Org 7.3
- OpenOffice.org 2.4
- Banshee 1.0
- Wine 1.0
- Compiz Fusion 0.7.4
- KVM 63
- XEN 3.2.1



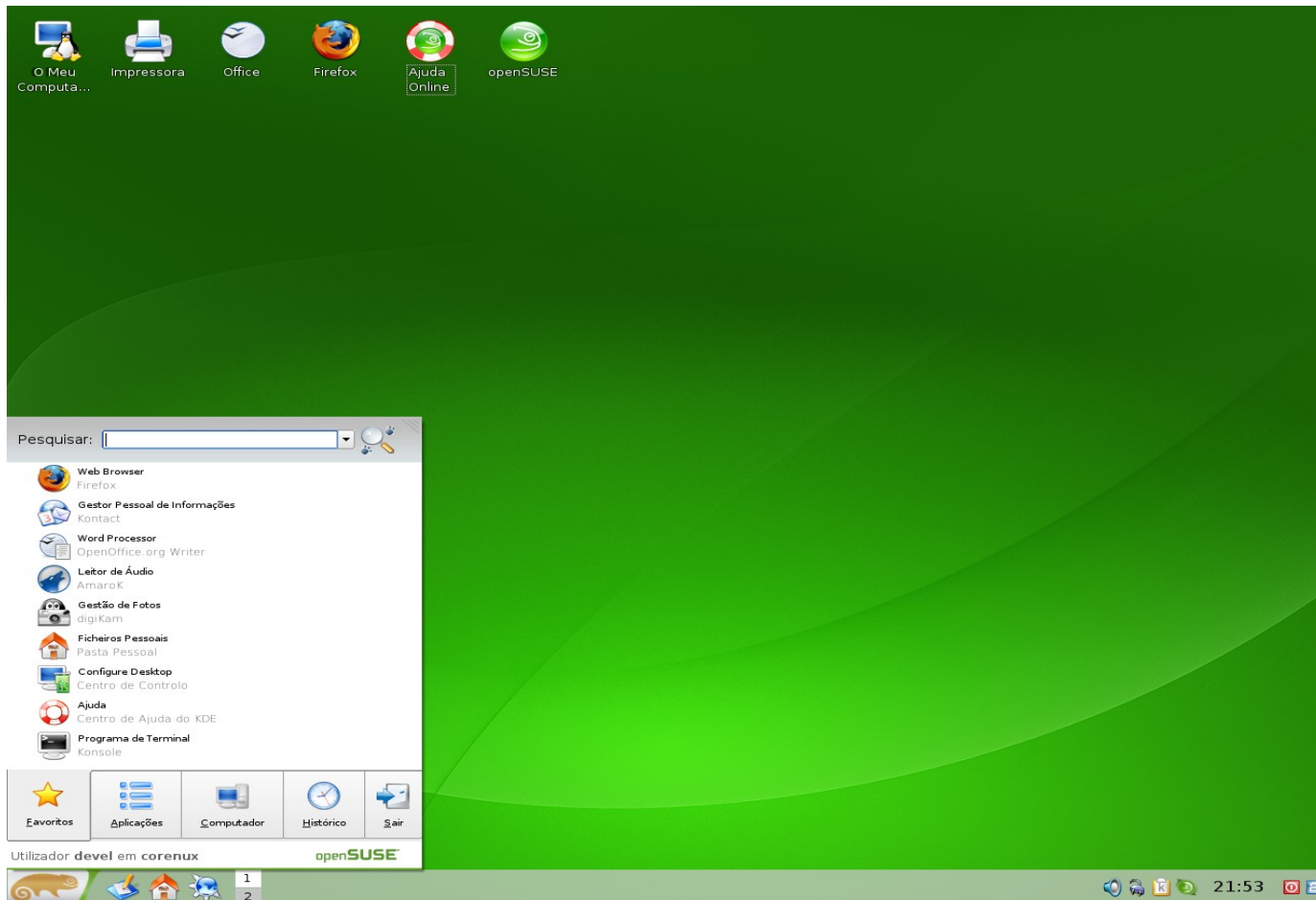
# Desktop

- KDE 4.0.4



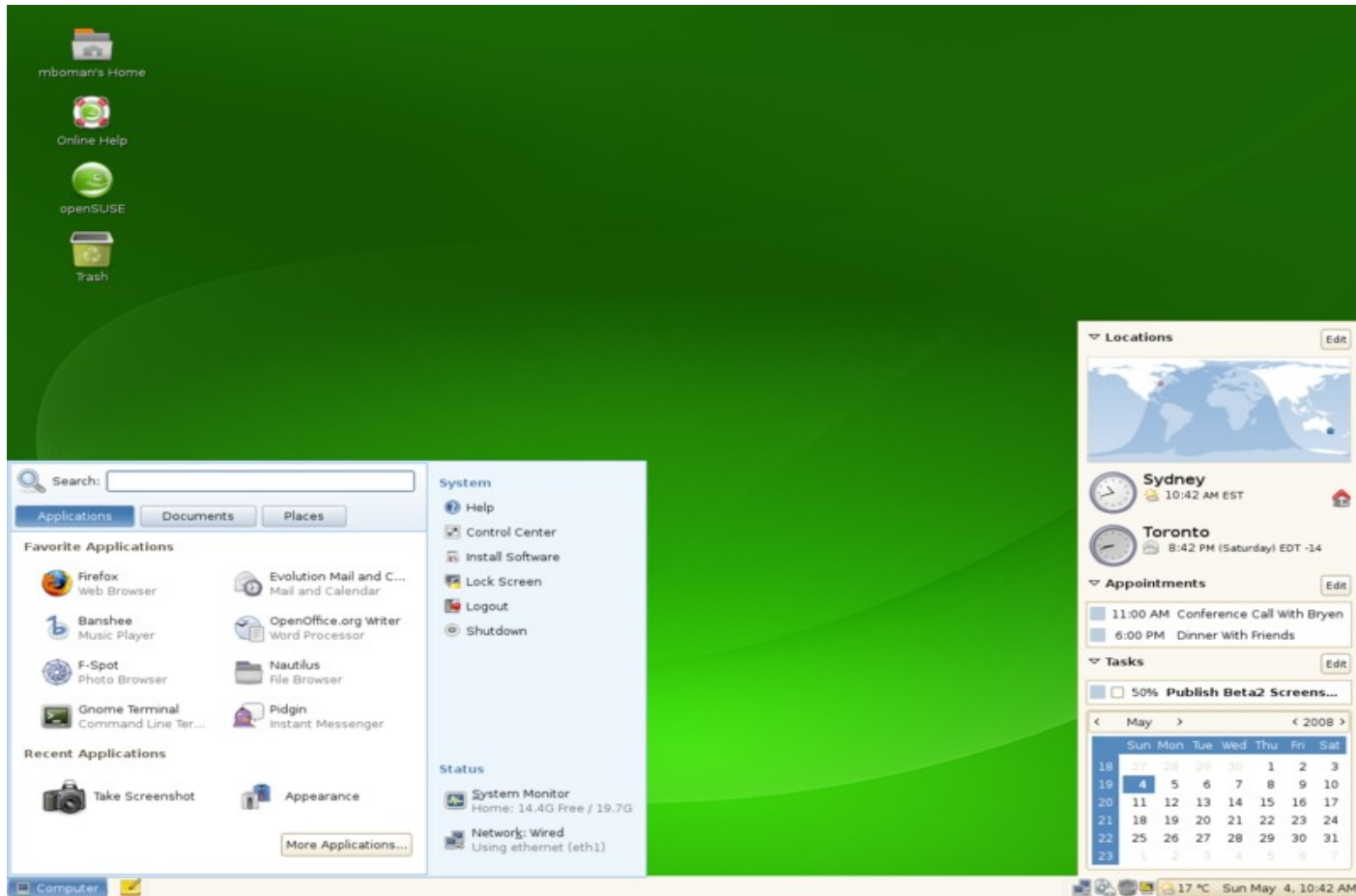
# Desktop

- KDE 3.5.9



# Desktop

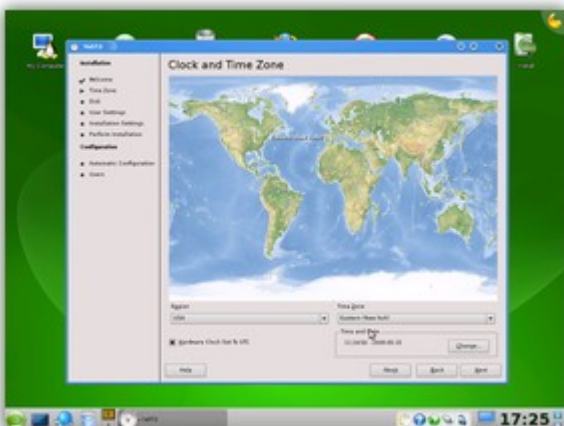
- GNOME 2.22



# Instalação

- Novo tema com CSS em QT4
- F9 Speech
- Instalação rápida
  - Instalação por imagens
  - Pacotes comprimidos em Izma
- Nova selecção (GNOME, KDE4, KDE3, outro)
- Configuração automática
- Não precisa de reiniciar o computador
- Apenas uma palavra-passe (configurável)
- Demora menos de 20 minutos!

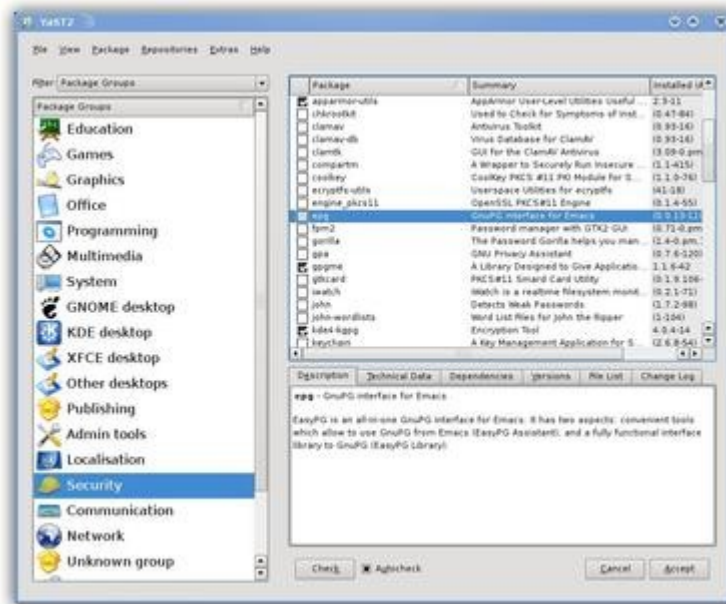






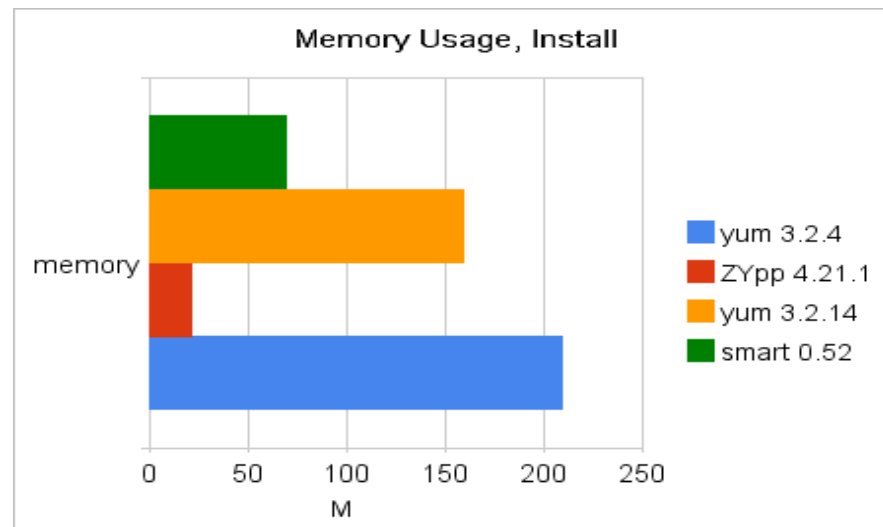
# YaST

- Disponível em Qt e GTK
- Alguns módulos foram alterados tendo em mente usabilidade e desempenho



# Gestor de pacotes

- O gestor de pacotes é o libzypp
  - CLI: zypper
  - GUI: YaST
- Agora tão rápido como o smart, yum e apt-get
- Menos recursos necessários



The background of the slide is a solid blue color with a pattern of diagonal lines in various shades of blue, creating a sense of motion or depth. The lines are more densely packed on the right side and become more sparse towards the left.

Perdidos e achados...

# Repositórios

- Repositórios oficiais:
  - Main open source (OSS) e source RPMs (src-oss)
  - Update (bugfixes, security)
  - Main non-open source (non-oss) e source RPMs (src-non-oss)
  - Debug (pacotes debug info, para programadores)
- Semi-oficiais:
  - GNOME {Stable, Unstable, Community}
  - KDE4 {Stable, Factory, Unstable, Community}
  - KDE3
  - Java 1.6
- Repositórios no Build Service não oficiais
  - <http://download.opensuse.org/repositories/>



# openSUSE 11.1

- Fase Beta
  - 18 Setembro: Beta 1
  - 2 Outubro: Beta 2
  - 16 Outubro: Beta 3
  - 30 Outubro: Beta 4
- Fase Release Candidate
  - 13 Novembro: RC1
  - 27 Novembro: RC2
- Fase Final:
  - 4 Dezembro: Gold Master
  - **18 Dezembro: openSUSE 11.1 Final**



# Envolve-te

- Correções e melhoramentos de software
- Documentação
- Tradução
- Wiki ([pt.opensuse.org](http://pt.opensuse.org) e [en.opensuse.org](http://en.opensuse.org))
- Empacotamento de software (Build Service)
- Reportar bugs ([bugzilla.novell.com](http://bugzilla.novell.com))
- Pedir novas funcionalidades



# Envolve-te

- Suporte a utilizadores
  - IRC ([#suse](#), [#opensuse-pt](#), etc. @ Freenode)
  - Listas de correio
  - Fóruns ([forums.opensuse.org](#) e [forum.opensusept.org](#))
- Trabalhos gráficos (wallpapers, ícones, banners, etc)
- Blog
- Marketing
- Cria a tua própria distribuição com o KIWI



# Envolve-te

- Reuniões frequentes
  - Projecto openSUSE
  - openSUSE KDE
  - openSUSE GNOME
  - Marketing
- Helping Hands
- Visita o Planet SUSE
- Verifica por novidades em [news.opensuse.org](http://news.opensuse.org)





# Comunica

- O openSUSE suporta oficialmente diversos meios de comunicação:
  - Listas de correio
  - IRC
  - openSUSE Forums
- Em português destacamos:
  - #openSUSE-pt @ Freenode
  - #openSUSE @ PTNet
  - Forum.openSUSEPT.org
  - Lista de correio openSUSE-pt
- Mais em <http://pt.opensuse.org/Comunicar>



Perguntas & Respostas...

Obrigado!